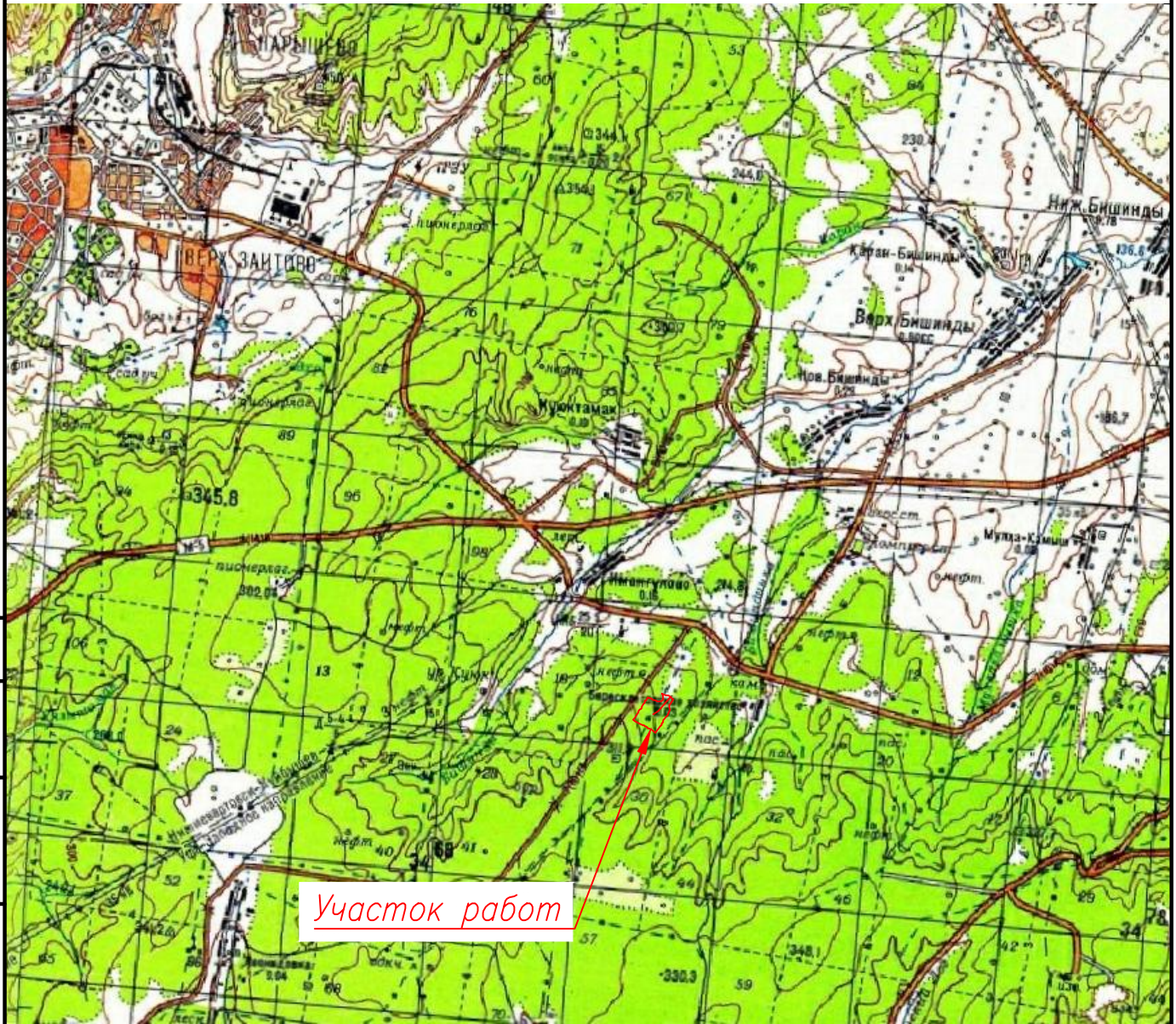


Республика Башкортостан



Участок работ

Условные обозначения

— Граница съемки

Согласовано

Взам. инв. N

Подпись и дата

Инв. N подл.

210312-И-234.000.000-ИГДИ-01-Г-001

Инженерное обеспечение реконструкции эксплуатационной скважины № 266гс1 Серафимовского месторождения методом бурения докового ствола

Изм.	Кол.уч	Лист	Идок	Подпись	Дата
Разраб.		Гиндуллина		<i>Гиндуллина</i>	16.09.21
Исполнит.		Ялаев		<i>Ялаев</i>	16.09.21
Проб.		Шаяхметов		<i>Шаяхметов</i>	16.09.21
Гл. спец		Старков		<i>Старков</i>	16.09.21
Н. контр.		Никитина		<i>Никитина</i>	16.09.21
ГИП		Климантович		<i>Климантович</i>	16.09.21

Реконструкция	Стадия	Лист	Листов
	И	001	006
Обзорный план М 1:100000		000 ПФ "Уралтрубопроводстройпроект"	